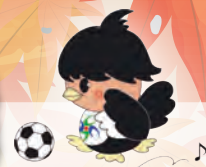


# 宇陀市の紅葉スポット12選



1

むろろじ

室生寺 室生78

太鼓橋から仁王門、鐘坂、本堂にかけて美しく色づく紅葉は圧巻です。

<アクセス>

近鉄室生口大野駅より室生龍穴神社行バスで室生寺下車。徒歩3分。

P 有料駐車場複数あり



2

おおのでらみろくまがいぶつ

大野寺弥勒磨崖仏 室生大野1680

宇陀川を挟んで対岸の岩に彫られた巨大な磨崖仏。夕日に照らされながら眺める紅葉も格別です。

<アクセス>

近鉄室生口大野駅より徒歩5分。

P 無料駐車場(約10台)



3

たくみくまりじんじや

田口水分神社 室生下田口1081

秋祭りでの獅子舞で知られる神社。境内にイチョウの巨木があります。

<アクセス>

近鉄室生口大野駅より室生龍穴神社行バスで終点室生龍穴神社下車。徒歩35分。

P 無料駐車場(約5台)



4

しらとりじんじや

白鳥神社 室生三本松2494

日本武尊(ヤマトタケル)が白鳥となってここで身を休めたという伝承があります。輝くように色づくイチョウは圧巻です。

<アクセス>

近鉄三本松駅より徒歩10分。

P なし



5

むろろ

室生ダム 室生大野

秋の室生ダムは、湖面に多くの雑木が映り込んで非常に美しい景観を作り出します。

<アクセス>

近鉄室生口大野駅より徒歩30分。

室生ダム管理事務所 P(約10台)



6

かいちょうじ

戒長寺 榛原戒場386

奈良県の天然記念物である、葉に実がなる珍しい「お葉つきイチョウ」が境内を黄金色に染めます。

<アクセス>

近鉄榛原駅より天満台東3丁目バスで天満台東2丁目下車。徒歩30分。

P 無料駐車場あり



7

とりみやまこうえん

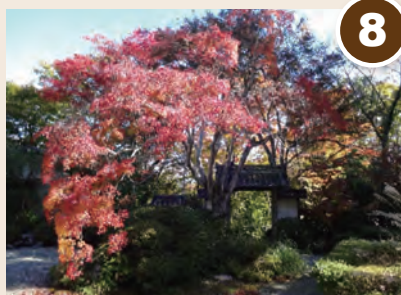
鳥見山公園 榛原元萩原2741-2

神武伝承が残る自然公園。勾玉池の周囲を美しい紅葉が色づきます。

<アクセス>

近鉄榛原駅北口より針インターバスで宇陀警察署前下車。徒歩30分。

P 無料駐車場(約20台)



8

だいがんじ

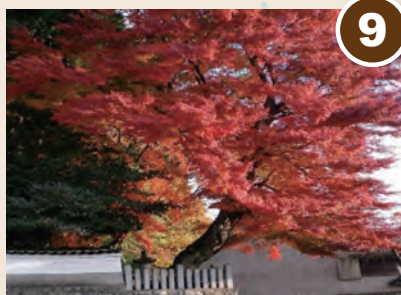
大願寺 大宇陀拾生736

薬草料理で知られる人気のお寺。秋の境内はモミジやイチョウで鮮やかに染まります。

<アクセス>

近鉄榛原駅より大宇陀行バスで終点大宇陀下車。徒歩5分。

P 無料駐車場(2ヶ所・20台)



9

あたごじんじや

愛宕神社 大宇陀上茶2086

城下町の火災防止のため、宇陀松山藩3代藩主織田長頼が勧請奉祀させたといわれる愛宕神社。大きなモミジが真っ赤に染まります。

<アクセス>

近鉄榛原駅より大宇陀行バスで西山下車。徒歩10分。

うだ・アニマルパーク第2 Pより徒歩4分



10

さと

カエデの郷ひらら 菟田野古市場135-2

世界中から集められた約1200種、約3000本ものカエデが楽しめる庭園。レトロな木造校舎とのコントラストが楽しめます。

<アクセス>

近鉄榛原駅より菟田野/東吉野村役場行バスで古市場水分神社前下車。徒歩5分。

P 無料駐車場(約50台)



11

ひらいたしやませきぶつくん

平井大師山石仏群 菟田野平井

四国88か所を模した霊場で、約100体の石仏が大師山を取り巻いています。

<アクセス>

近鉄榛原駅より菟田野行バスで宇陀藤井下車。徒歩30分。

P 無料駐車場(約5台)



12

ひぼりやませいれんじ

日張山青蓮寺 菟田野宇賀志1439

中将姫の伝説が残る静かな山寺。釣り鐘の近くで燃えるように色づく紅葉を楽しめます。

<アクセス>

近鉄榛原駅から菟田野行バスで菟田野下車。徒歩1時間。

P 無料駐車場あり